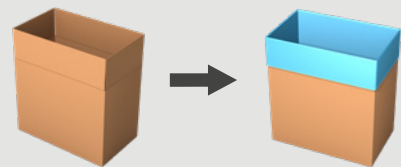


## FORMADORA - INSERTADORA DE BOLSAS RAZIM-C

Desde un rollo tubular de **film con fuelles** o **sin fuelles**, la RAZIM-C automáticamente mide, corta e inserta una bolsa dentro de cajas.



INTEGRA  
SISTEMA  
MECÁNICO DE  
SOPLADO

### Para aplicaciones especiales

- Integra sistema mecánico de soplado para adaptación del film a la caja.
- Diferentes tipos de film, tales como film recubrimiento de aluminio y film de alta barrera.
- Doble revestimiento.

### Diseño higiénico

- Hasta 12 cajas/minuto.
- Diseñado para ofrecer al máximo el acceso para su limpieza.



Mire el video  
en [pattyn.com](http://pattyn.com)

# ESPECIFICACIONES TÉCNICAS RAZIM-C

## Bolsas con sello hermético

- Sellado por impulso para conseguir un sello controlado, limpio y hermético

## Apertura de bolsas a prueba de fallas

- Pinzas mecánicas en lugar de delicadas boquillas de vacío.

## Inserción de la bolsa perfectamente controlada

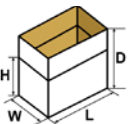
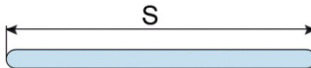
- Guías para asegurar el perfecto posicionamiento de las solapas de la caja.
- Integra sistema mecánico de soplado para adaptación del film a la caja.

## Para necesidades y productos especiales

- Inserción perfecta de bolsas como se requiere para productos de cristalización tales como manteca de cacao, CBS, azúcar fondant.
- Uso de diferentes tipos de film tubular reforzado y sin reforzar para polvo de pintura e ingredientes alimenticios.
- Uso de película multicapa de alta barrera para diferentes aplicaciones.
- Inserción de dos bolsas en una caja cuando lo requieran industrias altamente exigentes.

## La versión estándar está equipada con:

- Mecanismo integrado de soplado para mejor adaptación de la bolsa en caja
- Cuchilla guillotina en forma de V que no requiere mantenimiento para lograr un corte del film perfecto.
- HMI de 15".
- Punto de acceso remoto (uno por línea).

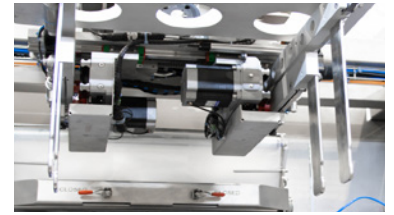
ESPECIFICACIONES DE LOS RECIPIENTES (Por otras dimensiones, por favor contáctese con Pattyn)	
Tipo	Cajas
Rango (L x W // D) mm	<b>Base única o múltiples (L x W) / altura única</b> Mín. 300 (L) x 200 (W) // 200 (D) Max. 600 (L) x 400 (W) // 650 (D)
	Dimensiones exteriores
ESPECIFICACIONES DEL FILM	
Tipo	Film <b>tubular reforzado o no reforzado*</b> : film recubrimiento de aluminio, film multicapa alta barrera
<b>* Cuando se trabaja con film tubular no reforzado: Max. S=840 mm (S = la mitad de la circunferencia de la película).</b>	
Espesor	Mín. 15 µm
Peso de la bobina de film	Max. 60 kg
Diámetro exterior de la bobina	Max. 450 mm
Diámetro interior del núcleo	76 mm
CAPACIDAD Y CONSUMO	
Producción para revestimiento simple	Hasta 12 c/min con film con fuelles Hasta 8 c/min con film sin fuelles
Producción para doble revestimiento	Por favor contáctese con Pattyn
Potencia instalada	11,5 kW
Voltaje	3 x 400 V + N + E / 50 Hz
Suministro de aire	6 bar / 1/2" min
Consumo de aire	60 NI / ciclo
Peso	2100 kg
OPCIONES (Hay más opciones disponibles, por favor contáctese con Pattyn)	
Ejecución avanzada de acero inoxidable	Carro porta bobinas
Detección mecánica de bolsa en caja	
Unidad de sellado en cruz (Sólo para film tubular reforzado)	
Impresión por termo transferencia para imprimir sobre las bolsas en tiempo real (trazabilidad)	
Una línea de sellado, dos lados activos de las tiras de sellado	
Múltiples alturas de cajas (Sólo para rango limitado, debe ser verificado por Pattyn)	

Pattyn Belgium NV  
Industriepark 'Blauwe Toren'  
Hoge Hul 2, 8000 Brugge - Belgium

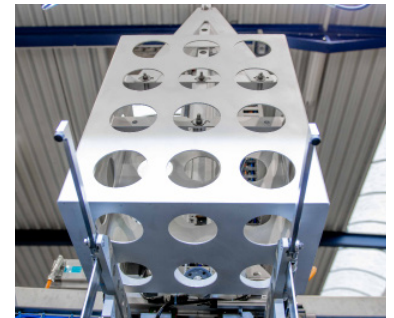
T +32 (0) 50 450 480  
info@pattyn.com  
www.pattyn.com



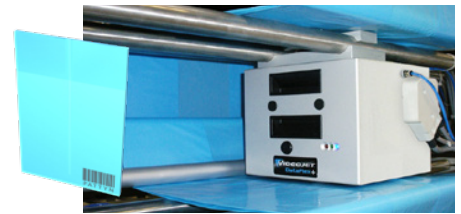
Pinzas mecánicas



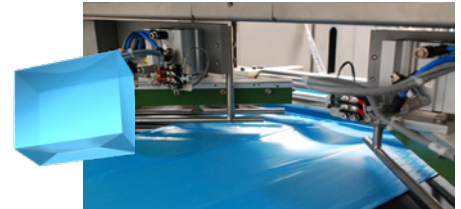
Módulo de cuchara motorizada



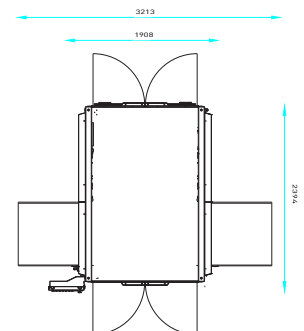
Mecanismo de soplado integrado



Opcional impresora por termo transferencia



Opcional sellado esquinero a 45°



Altura de la máquina 3731 mm

La altura de la máquina es sólo como referencia ya que dependerá de las dimensiones de la caja

La descripción, imágenes e información suministrada tienen un valor indicativo. Nos reservamos el derecho a realizar modificaciones sin previo aviso. La información y contenidos son propiedad de Pattyn. Por ejecuciones personalizadas, por favor contáctese con Pattyn. Razim-C 2024-V01