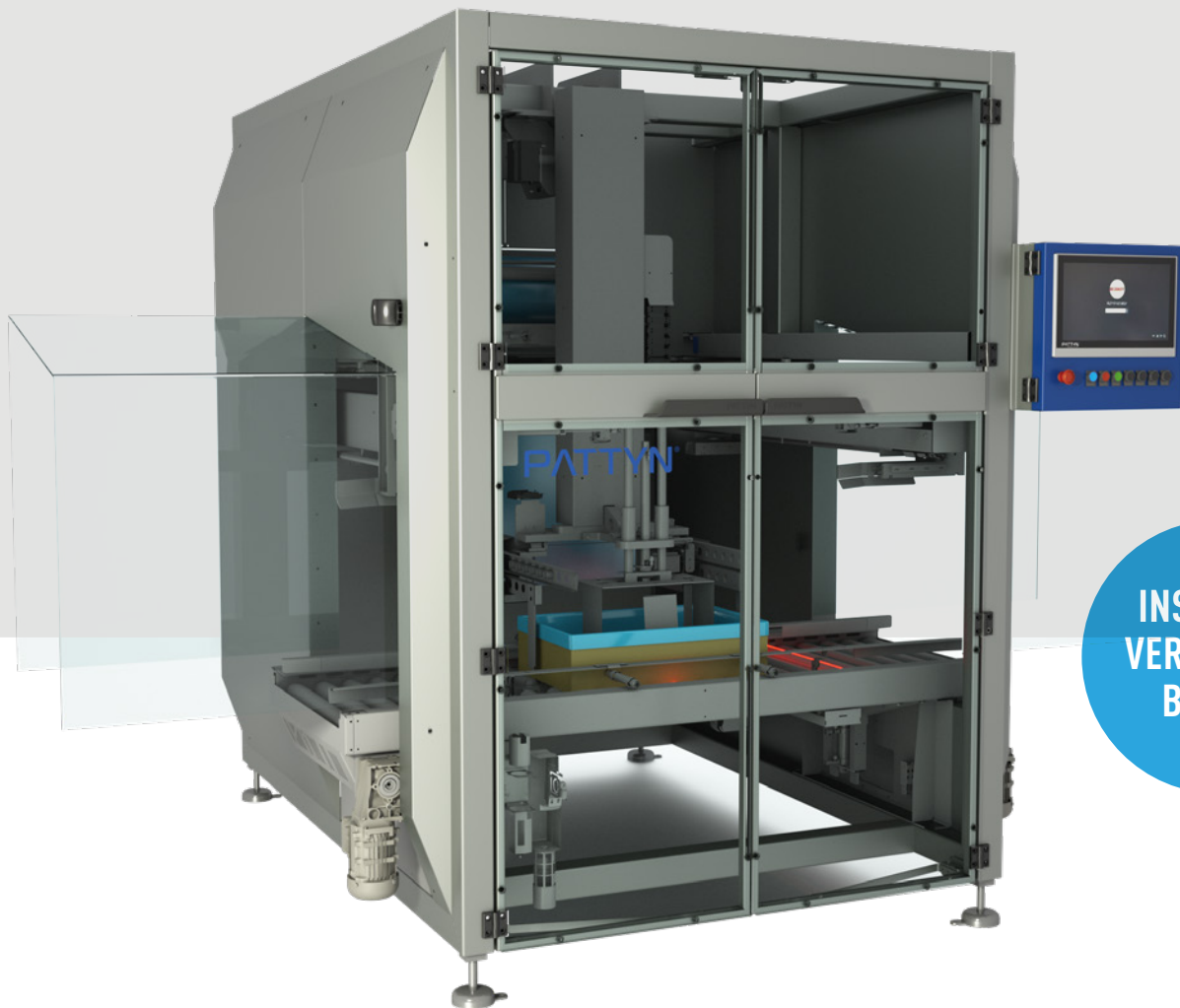
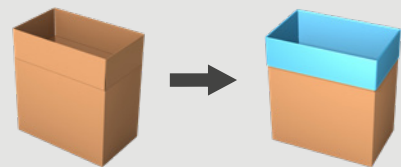


FORMADORA - INSERTADORA DE BOLSAS RAZIM-31-LC

A partir de un rollo tubular de **film con fuelles** o **sin fuelles**, la RAZIM-31-LC automáticamente mide, corta e inserta una bolsa dentro de canastos, bandejas con solapa y cajas bajas.



INSERCIÓN
VERSÁTIL DE
BOLSAS

Para canastos y bandejas con solapa

- Integra sistema mecánico de soplado para adaptación del film a la caja.
- Inserción versátil de bolsas

Diseño higiénico

- Hasta **16** cajas/minuto.
- Diseñado para ofrecer al máximo el acceso para su limpieza.



Mire el video
en pattyn.com

ESPECIFICACIONES TÉCNICAS RAZIM-31-LC

Bolsas con sello hermético

- Sellado por impulso para conseguir un sello controlado, limpio y hermético

Apertura de bolsas a prueba de fallas

- Pinzas mecánicas en lugar de delicadas ventosas de vacío.

Inserción de la bolsa perfectamente controlada

- Guías para asegurar el perfecto posicionamiento de las solapas de la caja.
- Integra sistema mecánico de soplado para adaptación del film a la caja.

Balance perfecto entre velocidad y versatilidad

- Alta velocidad para alcanzar su tasa de producción
- Uso de diferentes tipos de film tubulares con y sin fuelles
- Uso de film multilaminados de alta barrera para diferentes aplicaciones.
- Posibilidad de trabajar con canastos, bandejas con solapa y cajas bajas

La versión estándar está equipada con:

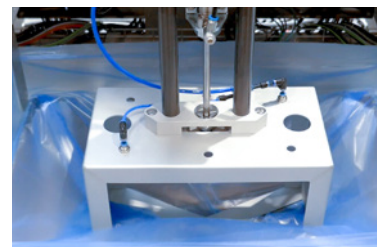
- Mecanismo integrado de soplado para mejor adaptación de la bolsa en caja
- Cuchilla guillotina en forma de V que no requiere mantenimiento para lograr un corte del film perfecto.
- 15" HMI para una fácil operación.
- Punto de acceso remoto (uno por línea).



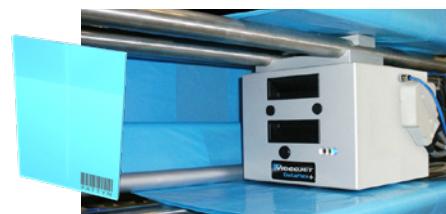
Pinzas mecánicas



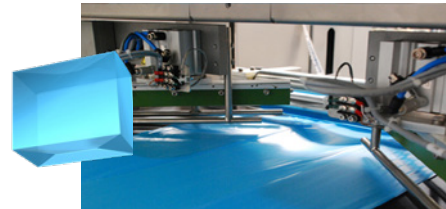
Módulo de placas motorizada paso a paso



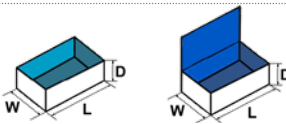
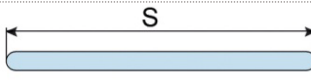
Mecanismo de soplado integrado



Opcional impresora por termo transferencia

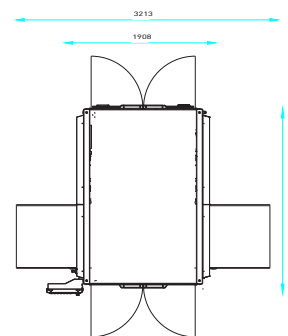


Opcional sellado cruzado a 45°

ESPECIFICACIONES DE LOS RECIPIENTES (Por otras dimensiones, por favor contáctese con Pattyn)	
Tipo	Cajas
Rango (L x W // D) mm	Base única o múltiples (L x W) Mín. 300 (L) x 200 (W) // 95 (D) Max. 600 (L) x 400 (W) // 250 (D)
	Dimensiones exteriores
ESPECIFICACIONES DEL FILM	
Tipo	Film con o sin fuelle film recubrimiento de aluminio, film multicapa alta barrera
<i>* Cuando se trabaja con film tubular no reforzado: Max. S=840 mm (S = la mitad de la circunferencia de la película).</i>	
Espesor	Mín. 15 µm
Peso de la bobina de film	Max. 60 kg
Diámetro exterior de la bobina	Max. 450 mm
Diámetro interior del núcleo	76 mm
CAPACIDAD Y CONSUMO	
Producción para revestimiento simple	Hasta 16 c/min con film reforzado Hasta 8 c/min con film no reforzado
Producción para doble revestimiento	Por favor contáctese con Pattyn
Potencia instalada	11,5 kW
Voltaje	3 x 400 V + N + E / 50 Hz
Suministro de aire	6 bar / 1/2" min
Consumo de aire	60 NI / ciclo
Peso	1900 kg
OPCIONES (Hay más opciones disponibles, por favor contáctese con Pattyn)	
Ejecución avanzada de acero inoxidable	Carro porta bobinas
Detección mecánica de bolsa en caja	
Unidad de sellado en cruz (Sólo para film tubular con fuelle)	
12 kg bobina de film (Sólo para film tubular con fuelle)	
Impresión por termo transferencia para imprimir sobre las bolsas en tiempo real (trazabilidad)	
Una línea de sellado, dos lados activos de las tiras de sellado	
Múltiples alturas de cajas (Sólo para rango limitado, debe ser verificado por Pattyn)	

Pattyn Belgium nv
Industriepark 'Blauwe Toren'
Hoge Hul 2, 8000 Brugge - Belgium

T +32 (0) 50 450 480
info@pattyn.com
www.pattyn.com



Altura de la máquina 3143 mm

La altura de la máquina es sólo como referencia ya que dependerá de las dimensiones de la caja

La descripción, imágenes e información suministrada tienen un valor indicativo. Nos reservamos el derecho a realizar modificaciones sin previo aviso. La información y contenidos son propiedad de Pattyn. Por ejecuciones personalizadas, por favor contáctese con Pattyn. Razim-31-LC 2023-V01