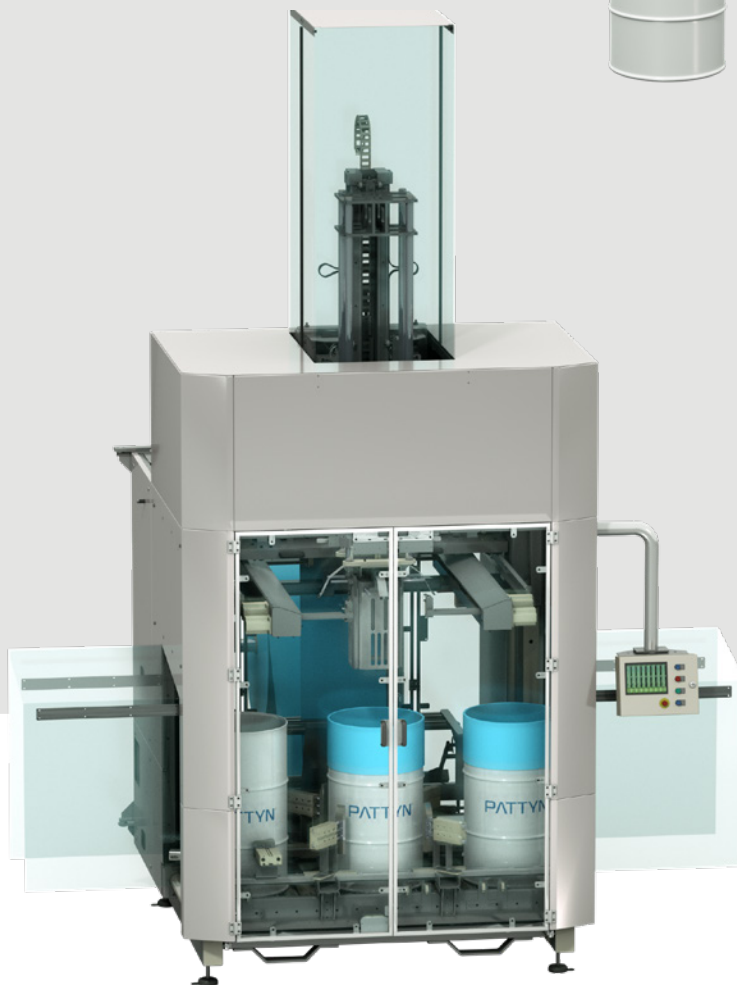
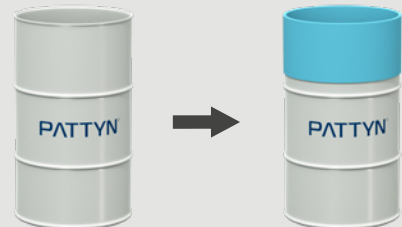


FORMADORA - INSERTADORA DE BOLSAS PARA BIDONES RAZIM-21-D

Desde un rollo tubular de **film reforzado** o **sin reforzar**, la Razim-21-D automáticamente mide, corta e inserta una bolsa dentro de bidones.



INTEGRA
SISTEMA
MECÁNICO DE
SOPLADO

Especialmente diseñado para todo tipo de bidones

- Integra sistema mecánico de soplado para adaptación del film a la caja.
- Diferentes tipos de film, tales como film recubrimiento de aluminio y film de alta barrera.
- Doble revestimiento.

Diseño higiénico

- Hasta 4 bidones/minuto.
- Diseñado para ofrecer al máximo el acceso para su limpieza.

ESPECIFICACIONES TÉCNICAS RAZIM-21-D

Bolsas con sello hermético

- Sellado por impulso para conseguir un sello controlado, limpio y hermético

Apertura de bolsas a prueba de fallas

- Pinzas mecánicas en lugar de delicadas boquillas de vacío.

Inserción de la bolsa perfectamente controlada

- Integra sistema mecánico de soplado para asegurar una óptima inserción de bolsas.

Para necesidades y productos especiales

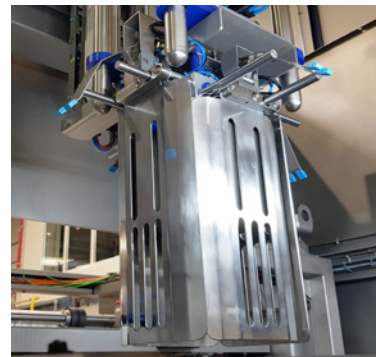
- Uso de diferentes tipos de film especial tubular, reforzado y sin reforzar para polvo de pintura e ingredientes alimenticios.
- Inserción de dos bolsas en un bidón cuando lo requieran industrias altamente exigentes.

La versión estándar está equipada con:

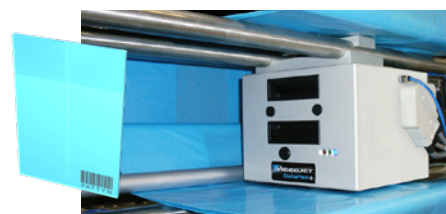
- Mecanismo integrado de soplado para mejor adaptación de la bolsa en caja
- Cuchilla guillotina en forma de V que no requiere mantenimiento para lograr un corte del film perfecto.
- Pantalla táctil a color para una fácil operación
- Punto de acceso remoto (uno por línea)



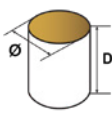
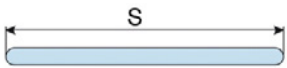
Pinzas mecánicas

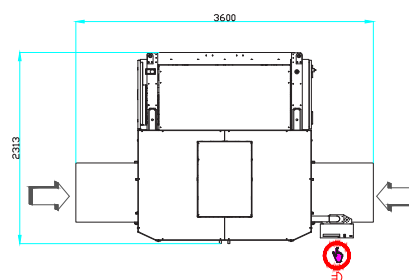


Mecanismo de soplado integrado



Opcional impresora por termo transferencia

ESPECIFICACIONES DE LOS RECIPIENTES	
[Por otras dimensiones, por favor contáctese con Pattyn]	
Tipo	Bidones
Rango de bidones (diám x D) mm	Base única / altura única
	Mín. Ø 400 x 400 (D) Máx. Ø 600 x 950 (D) Dimensiones exteriores
ESPECIFICACIONES DEL FILM	
Tipo	Film tubular reforzado o no reforzado* : film recubrimiento de aluminio, film multicapa alta barrera
* Cuando se trabaja con film tubular no reforzado: Max. S=840 mm (S= la mitad de la circunferencia de la película).	
Espesor	Mín. 15 µm
Peso de la bobina de film	Max. 60 kg *
Diámetro exterior de la bobina	Max. 450 mm *
Diámetro interior del núcleo	76 mm
<i>* Si se usa una estación de carga de film, el peso máximo del rollo de film y el diámetro exterior del rollo de film, tendrá que ser verificado.</i>	
CAPACIDAD Y CONSUMO	
Producción para revestimiento simple	Hasta 4 bidones/min
Producción para doble revestimiento	Por favor contáctese con Pattyn
Potencia instalada	11,5 kW
Voltaje	3 x 400 V + N + E / 50 Hz
Suministro de aire	6 bar / 1/2" min
Consumo de aire	60 NI / ciclo
Peso	2300 kg
OPCIONES (Hay más opciones disponibles, por favor contáctese con Pattyn)	
Ejecución avanzada de acero inoxidable	Carro porta bobinas
Estación de carga de film	
Impresión por termo transferencia para imprimir sobre las bolsas en tiempo real (trazabilidad)	
Unidad de sellado en cruz [Sólo para film tubular reforzado]	
Detección de bolsa mecánica dentro del bidón	
Una línea de sellado, dos lados activos de las tiras de sellado	
Múltiples alturas de bidones [Sólo para rango limitado, debe ser verificado por Pattyn]	



Altura de la máquina 4870 mm

La altura de la máquina es sólo como referencia ya que dependerá de las dimensiones del bidón.

Pattyn Packing Lines nv
Industriepark 'Blauwe Toren'
Hoge Hul 2, 8000 Brugge - Belgium

T +32 (0) 50 450 480
info@pattyn.com
www.pattyn.com



La descripción, imágenes e información suministrada tienen un valor indicativo. Nos reservamos el derecho a realizar modificaciones sin previo aviso. La información y contenidos son propiedad de Pattyn. Por ejecuciones personalizadas, por favor contáctese con Pattyn. Razim-21-D 2021-V01

PATTYN[®]

Turnkey solutions for industrial packaging.