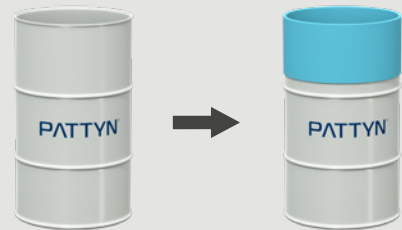
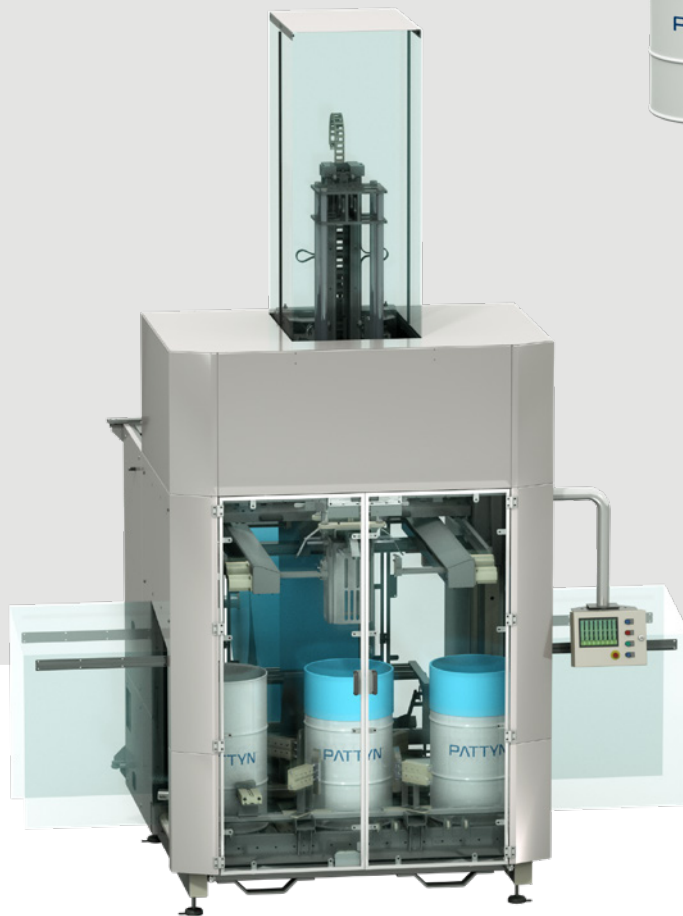


BEUTELEINSETZER FÜR FÄSSER RAZIM-21-D

Der Beuteleinsetzer Razim-21-D stellt maßgenaue Beutel von einer **Schlauchfolie auf Rolle mit oder ohne Seitenfalten** her und legt diese vollautomatisch in Fässer ein.



INTEGRIERTER
MECHANISCHER
STEMPEL

Speziell entwickelt für Fässer aller Art

- **Integrierter mechanischer Stempel.**
- Unterschiedliche **spezielle Folientypen** wie Aluverbundfolien und Hochbarriere-Folien.
- Zwei Beutel in einem Karton.

Hygienisches Design

- Bis zu **4 Fässer/Minute**.
- Konstruiert für optimale Zugänglichkeit zur Reinigung.



Schauen Sie sich das Video
auf pattyn.com an

TECHNISCHE SPEZIFIKATIONEN RAZIM-21-D

Dichte Beutel

- Impulsschweißung für eine kontrollierte, saubere und dichte Schweißnaht.

Betriebssichere Beutelöffnung

- Mechanische Foliengreifer anstelle von kritischen Vakuumsaugern zum Öffnen der Beutel.

Perfekt kontrollierte Beuteleinsetzung

- Der integrierte mechanische Stempel gewährleistet eine optimale Beuteleinsetzung.

Für besondere Anforderungen und spezielle Produkte

- Verwendung von verschiedenen Typen spezieller Schlauchfolien mit oder ohne Seitenfalten, für Pulverlacke & Lebensmittelzusatzstoffe.
- Einsetzung von zwei Beuteln in einem Karton, die in anspruchsvollen Industrien erforderlich sind.

Standardmäßig ausgerüstet mit:

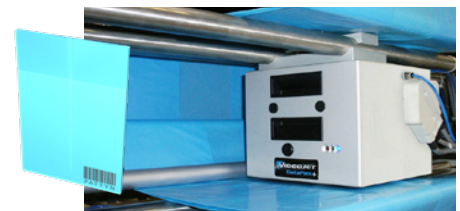
- Integriertem mechanischen Stempel
- Wartungsfreiem V-förmigem Folienmesser für einen perfekten Folienschnitt
- Farb-Touch-Screen für eine einfache Bedienung
- Fernwartungsschnittstelle (1 per Linie)



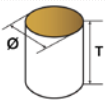
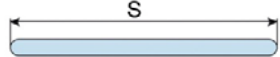
Mechanische Foliengreifer

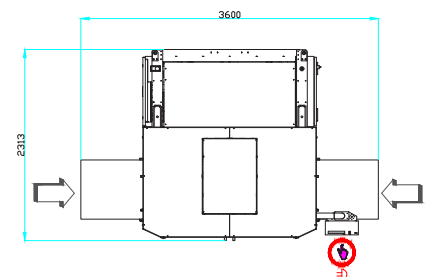


Integrierter mechanischer Stempel



Optionaler Thermo-Transfer-Drucker

BEHÄLTERSPEZIFIKATIONEN (Für andere Abmessungen, bitte Pattyn kontaktieren)	
Typ	Fässer
Bereich Fässer (Durchmesser x T) mm	Mono-Grundfläche / Mono-Fässerhöhe
	Min. Ø 400 x 400 (T) Max. Ø 600 x 950 (T) Äußere Abmessungen
FOLIENSPEZIFIKATIONEN	
Typ	Schlauchfolie mit oder ohne Seitenfalten*: Aluverbundfolie, Multischicht-Hochbarriere-Folie
* Bei Verwendung von Schlauchfolie ohne Seitenfalten: Max. S = 840 mm (S = Hälfte des Umfangs der Folie).	
Foliendicke	Min. 15 µm
Rollengewicht	Max. 60 kg *
Äußerer Rollendurchmesser	Max. 450 mm *
Innerer Rollenkerndurchmesser	76 mm
<i>* Bei Verwendung einer Folien-Docking-Station, muss das maximale Folienrollengewicht und der äußere Rollendurchmesser bestätigt werden.</i>	
LEISTUNG UND VERBRAUCH	
Leistung mit einem Beutel im Karton	Bis zu 4 Fässer/Min
Leistung mit zwei Beuteln im Karton	Bitte Pattyn kontaktieren
Stromaufnahme	11,5 kW
Spannung	3 x 400 V + N + E / 50 Hz
Druckluftanschluss	6 bar / 1/2" Min
Druckluftverbrauch	60 NI / Zyklus
Gewicht	2300 kg
OPTIONEN (Für weitere Optionen bitte Pattyn kontaktieren)	
Erweiterte Edelstahlausführung	Folienrollenwagen
Mechanische Beuteldetektion	Folien-Docking-Station
Thermo-Transfer-Drucker	
Eckenverschweißung (nur für Schlauchfolie mit Seitenfalten)	
Einreihige Schweißnaht, doppelseitig aktive Siegelung	
Multi-Fässerhöhe (Nur für eine begrenzte Auswahl von Höhen, durch Pattyn zu überprüfen)	



Maschinenhöhe **4870 mm**

Die Maschinenhöhe gilt nur als Referenz und ist von den Dimensionen des Behälters abhängig.

Pattyn Packing Lines nv
Industriepark 'Blauwe Toreen'
Hoge Hul 2, 8000 Brugge - Belgium

T +32 (0) 50 450 480
info@pattyn.com
www.pattyn.com



Beschreibungen, Bilder und Informationen sind ohne Gewähr und unter Vorbehalt technischer Änderungen ohne Vorankündigung. Die Informationen und Inhalte sind Eigentum von Pattyn. Für weitere Auskünfte kontaktieren Sie bitte Pattyn. Razim-21-D 2021-V01

PATTYN[®]

Turnkey solutions for industrial packaging.